



Ajuntament de  
Mollet del Vallès

**NÚM. EXPEDIENT**

**RA012021002558/X2021010430**

**TÍTOL EXPEDIENT**

**Aprovació inicial del Pla d'Ordenació Urbanística Municipal de Mollet del Vallès.**

**DILIGÈNCIA:**

**Aprovat en els termes de la resolució/acord de l'expedient X2021010430  
de 05/07/2021**

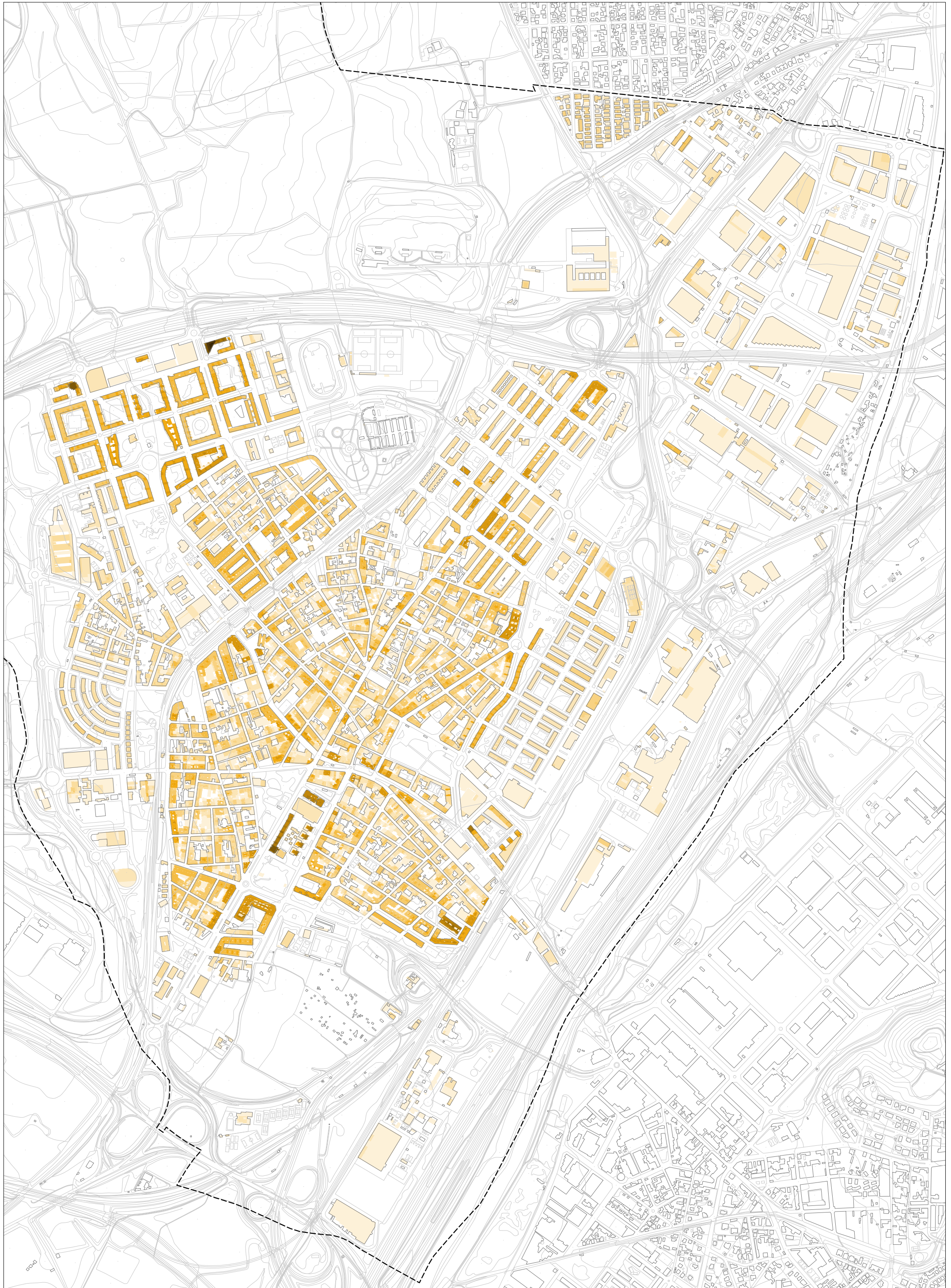
Signat electrònicament a Mollet del Vallès,

Codi de verificació electrònic: 6ef8a408-6f35-4229-ab6e-7806fcb6e7af



Aquest document és una còpia fidel del que consta en els arxius electrònics de l'Ajuntament de Mollet del Vallès i queda autoritzat per la seva signatura electrònica. En aplicació de l'article 27.3.c de la Llei 39/2015, de 1 d'octubre, les còpies impreses que se'n facin tenen la consideració de còpia autèntica, atès que el codi segur de verificació que inclou permet comprovar-ne l'autenticitat, validesa i integritat a la seu electrònica de l'Ajuntament (<https://seuelectronica.molletvalles.cat/eseu/csv>).



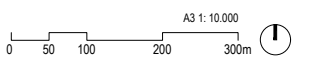


--- LÍMIT TERME MUNICIPAL  
 SOL URBÀ


AVANÇ DEL PLA D'ORDENACIÓ URBANÍSTICA MUNICIPAL DE MOLLET DEL VALLÈS  
 PLANOLS D'INFORMACIÓ

AVANÇ DEL PLA. MARÇ 2020

CONDICIÓ EDIFICATÒRIA  
 6.2.1. ALÇADES D'EDIFICACIÓ EXISTENTS SEGONS CADASTRE







--- LÍMIT TERME MUNICIPAL  
 SOL URBÀ

- |  |  |  |  |
|--|--|--|--|
|  |  |  |  |
|  |  |  |  |
|  |  |  |  |
|  |  |  |  |
|  |  |  |  |

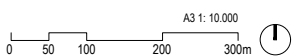
AVANÇ DEL PLA D'ORDENACIÓ URBANÍSTICA MUNICIPAL DE MOLLET DEL VALLÈS  
 PLANOLS D'INFORMACIÓ

AVANÇ DEL PLA. MARÇ 2020

CONDICIÓ EDIFICATÒRIA  
 6.2.2. ALÇADES SEGONS PLANEJAMENT VIGENT

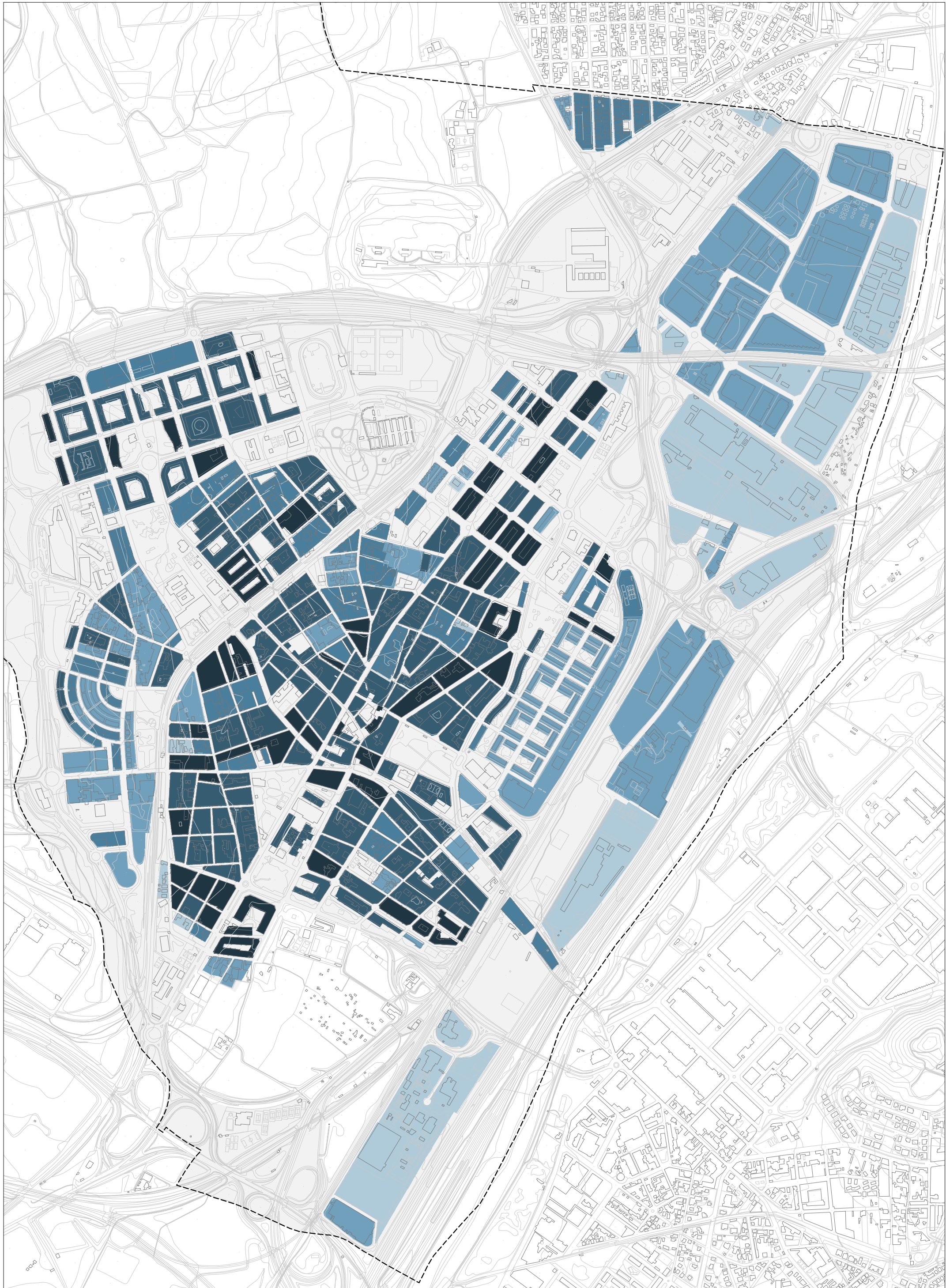


JORNELLOPASTOR  
 ARQUITECTES



A3 1:10.000





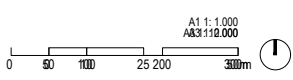
--- LÍMIT TERME MUNICIPAL  
 SOL URBÀ

0.1 - 0.5  
 0.51 - 1  
 1.01 - 1.5  
 1.51 - 3  
 > 3

AVANÇ DEL PLA D'ORDENACIÓ URBANÍSTICA MUNICIPAL DE MOLLET DEL VALLÈS  
 PLANOLS D'INFORMACIÓ

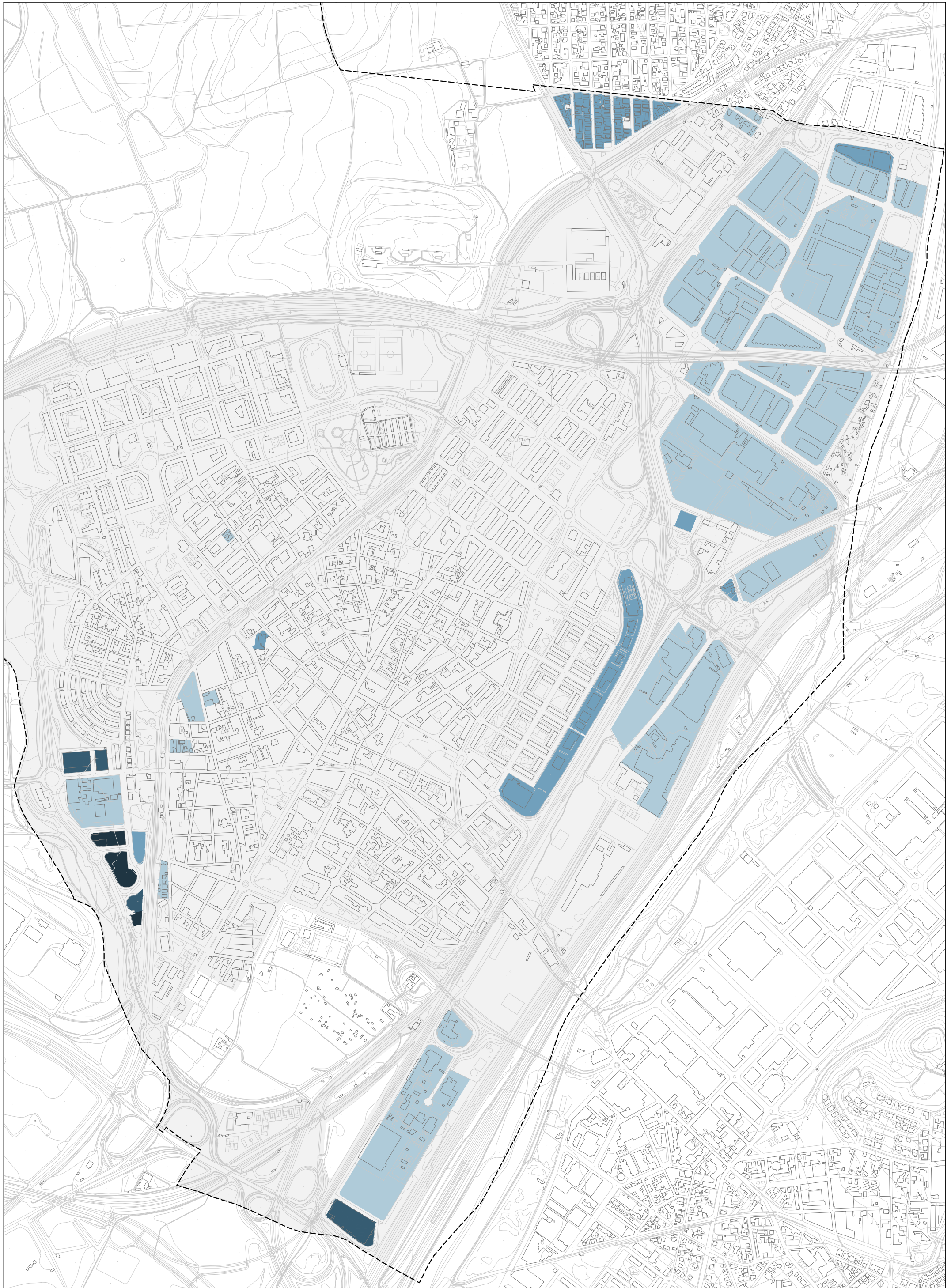
AVANÇ DEL PLA. MARÇ 2020

CONDICIÓ EDIFICATÒRIA  
 6.2.3. ÍNDEX D'EDIFICABILITAT DE LES IL·LES, SEGONS CADASTRE



A1 1:1.000  
 A83112.000





--- LÍMIT TERME MUNICIPAL  
 SOL URBÀ

0.5 - 1  
 1.01 - 1.5  
 1.51 - 2  
 > 2.01

AVANÇ DEL PLA D'ORDENACIÓ URBANÍSTICA MUNICIPAL DE MOLLET DEL VALLÈS  
 PLANOLS D'INFORMACIÓ

AVANÇ DEL PLA. MARÇ 2020

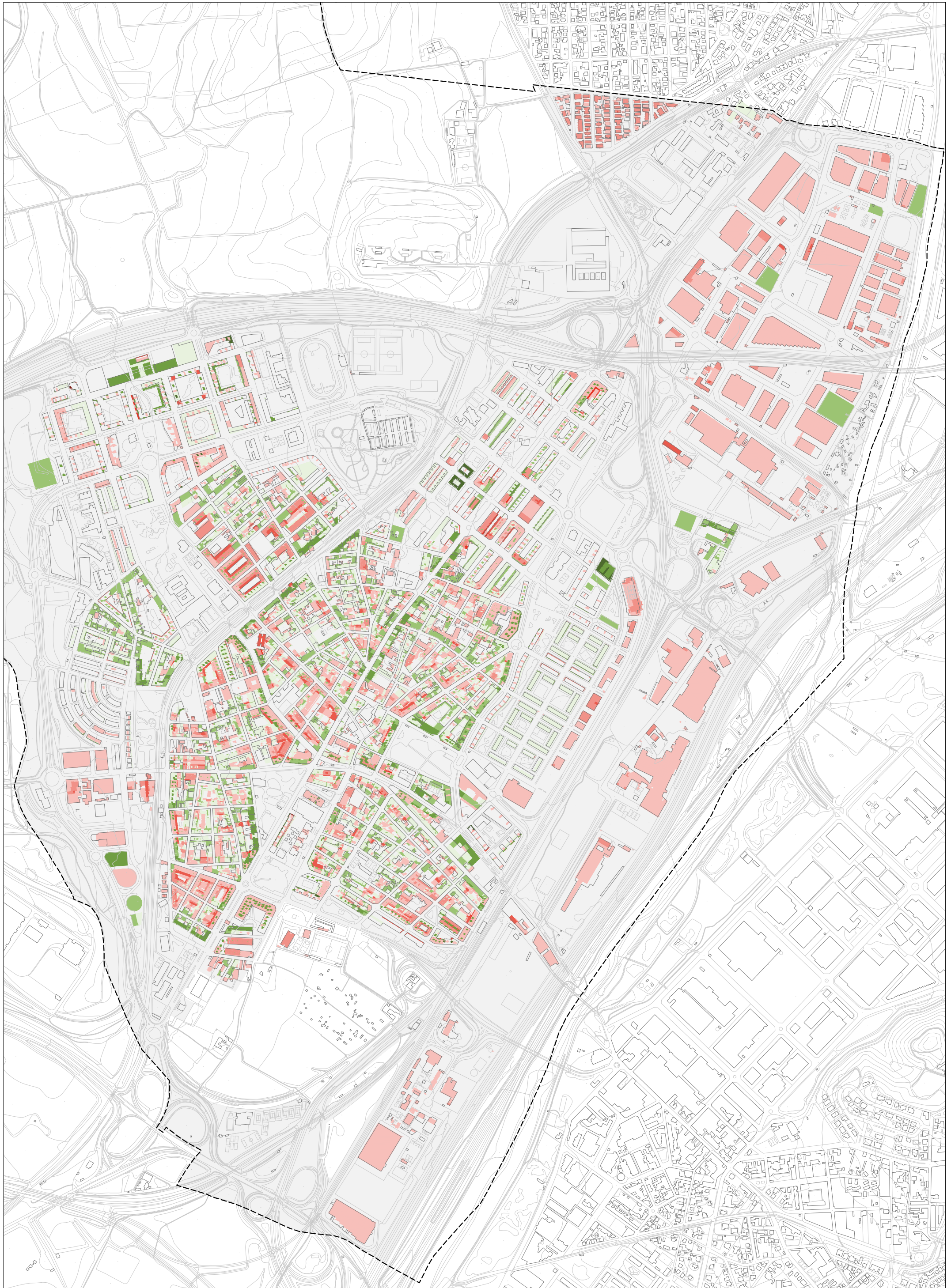
CONDICIÓ EDIFICATÒRIA  
 6.2.4. ÍNDEX EDIFICABILITAT, SEGONS PLANEJAMENT VIGENT



JORNELLOPASTOR  
 ARQUITECTES







--- LÍMIT TERME MUNICIPAL  
 SOL URBÀ

PER SOBRE EL NOMBRE DE PLANTES QUE DETERMINA LES NPU 2017

- 1 - 2 PLANTES
- 3 - 4 PLANTES
- 5 - 6 PLANTES
- 7 - 8 PLANTES
- 9 - 10 PLANTES
- 11 - 12 PLANTES

PER SOTA EL NOMBRE DE PLANTES QUE DETERMINA LES NPU 2017

- 1 - 2 PLANTES
- 3 - 4 PLANTES
- 5 - 6 PLANTES
- 7 - 8 PLANTES
- 9 - 10 PLANTES
- 11 - 12 PLANTES

AVANÇ DEL PLA D'ORDENACIÓ URBANÍSTICA MUNICIPAL DE MOLLET DEL VALLÈS  
 PLÀNOLS D'INFORMACIÓ

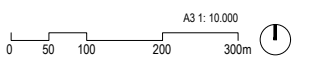
AVANÇ DEL PLA. MARÇ 2020

CONDICIÓ EDIFICATÒRIA

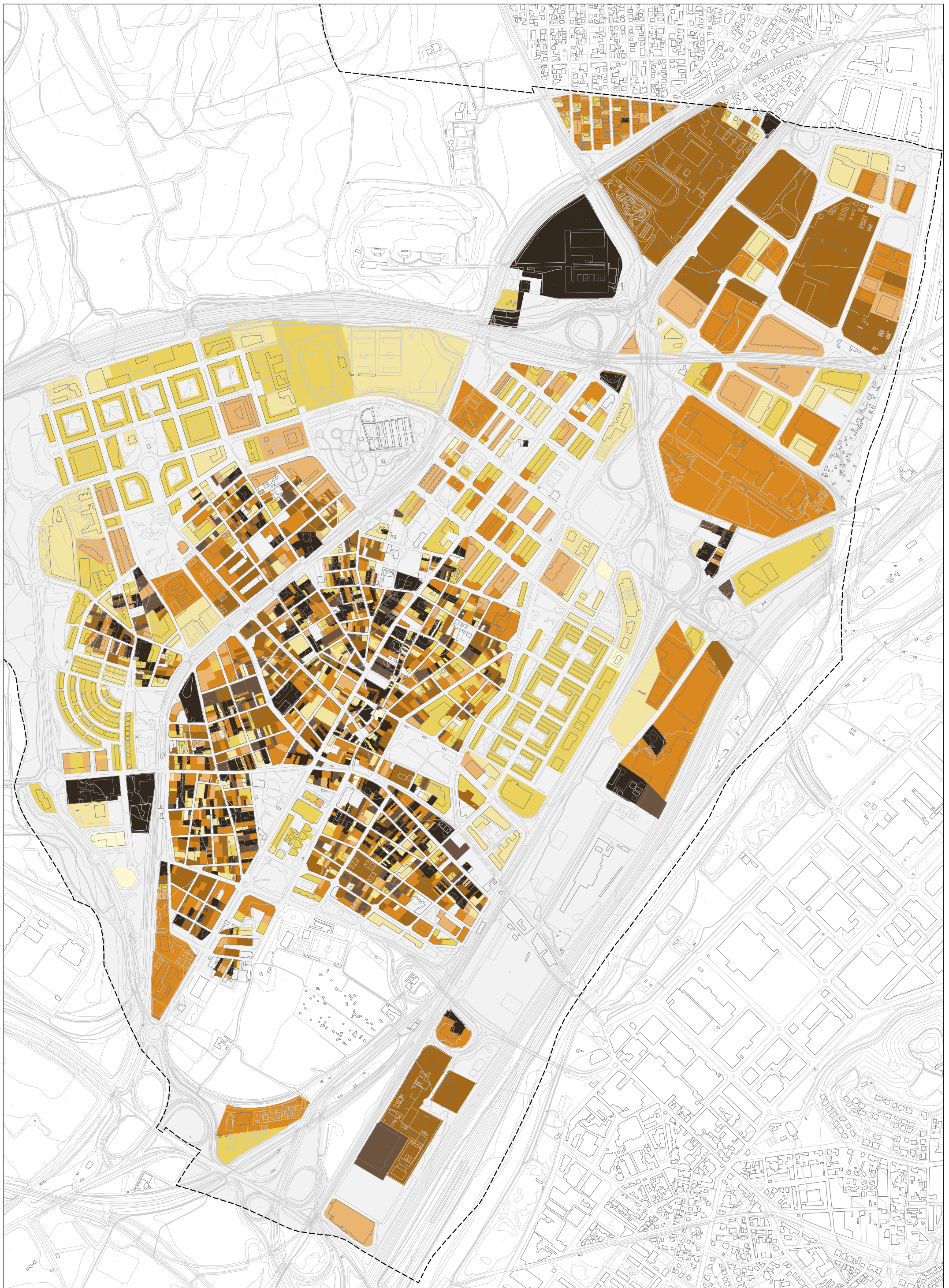
6.2.5. DISCONFORMITATS VOLUMÈTRIQÜES. NOMBRE DE PLANTES



JORNELLOPASTOR  
 ARQUITECTES







--- LÍMIT TERME MUNICIPAL  
 SÒL URBÀ

- |               |               |
|---------------|---------------|
| ■ < 1950      | ■ 1990 - 2000 |
| ■ 1950 - 1960 | ■ 2000 - 2010 |
| ■ 1960 - 1970 | ■ 2010 - 2017 |
| ■ 1970 - 1980 |               |
| ■ 1980 - 1990 |               |

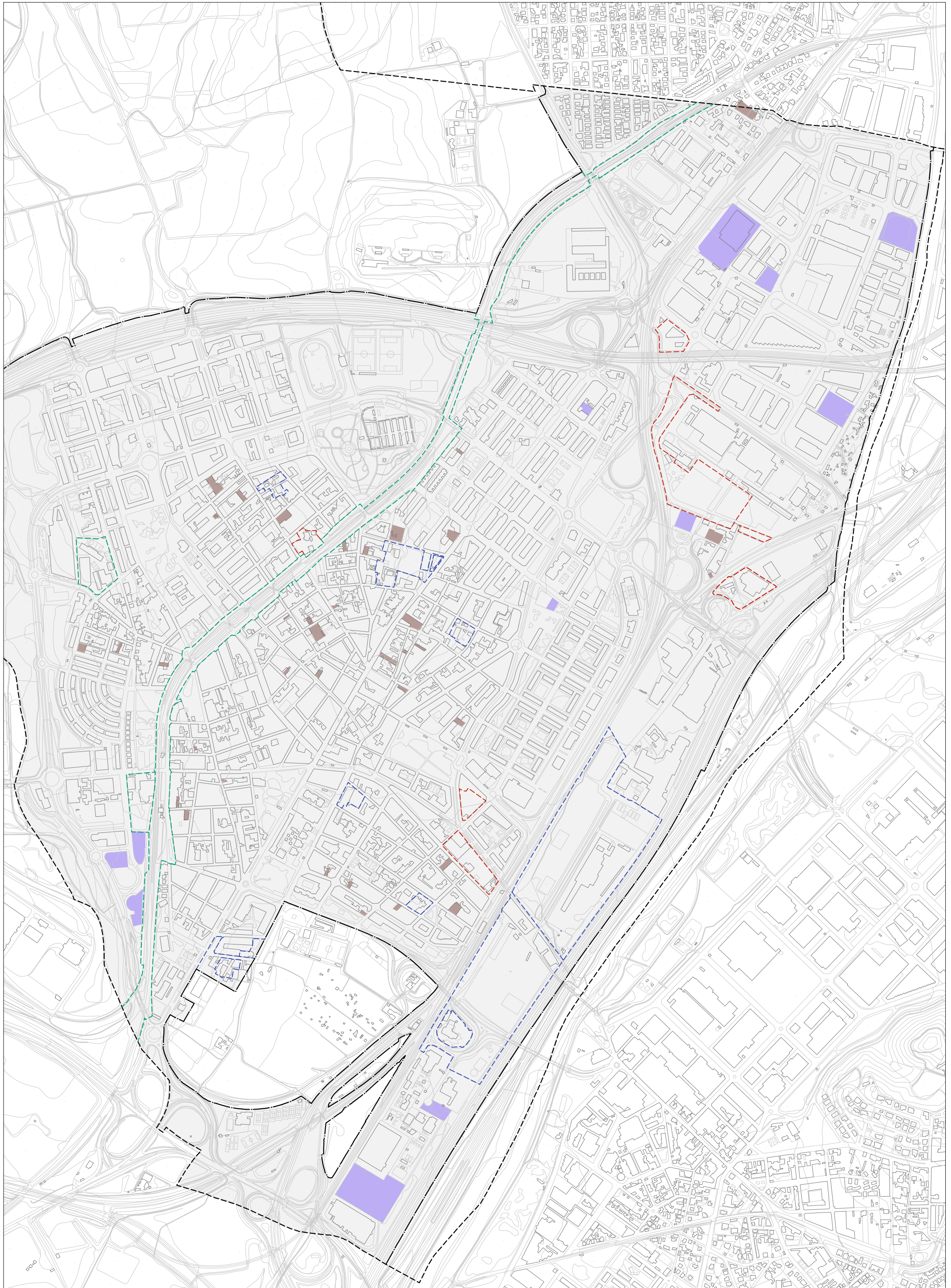
AVANÇ DEL PLA D'ORDENACIÓ URBANÍSTICA MUNICIPAL DE MOLLET DEL VALLÈS  
 PLANOLS D'INFORMACIÓ

AVANÇ DEL PLA. MARÇ 2020

CONDICIÓ EDIFICATÒRIA  
 6.2.6. ANTIGUITAT DE LES EDIFICACIONS EXISTENTS







- LÍMIT TERME MUNICIPAL
- LÍMIT CLASSIFICACIÓ DEL SÒL
- - - LÍMIT POLÍGONS D'ACTUACIÓ URBANÍSTICA (P.A.U.)
- - - LÍMIT PLANS DE MILLORA URBANA (P.M.U.)
- - - LÍMIT PLANS ESPECIALS URBANÍSTICS (P.E.U.)
- SOLARS EN SÒL RESIDENCIAL
- SOLARS EN SÒL D'ACTIVITAT ECONÒMICA

**AVANÇ DEL PLA D'ORDENACIÓ URBANÍSTICA MUNICIPAL DE MOLLET DEL VALLÈS**  
 PLANOLS D'INFORMACIÓ AVANÇ DEL PLA. MARÇ 2020

CONDICIÓ EDIFICATÒRIA  
 6.2.7. SOLARS VACANTS EN SÒL URBA

